

# Portes Ouvertes

GCSMS Moyenne Garonne

Groupement de Coopération Sociale et Médico-Sociale

# 18 OCT

## Parcours de vie & Handicap

Une journée d'échanges autour de plusieurs tables rondes  
Des stands pour venir à la rencontre de professionnels qui animent et coordonnent ces dispositifs

Echangez avec des personnes concernées!

Découvrez tous nos dispositifs ressources :

vendredi 18 octobre 2024

9h30-16h

à Tonneins

Salle de la Manoque



Ouvert à tous - Professionnels, Elus, Etudiants et Citoyens



APV

**Assistance au Parcours de Vie**  
Aider les familles et les personnes à appréhender un projet de vie

Plateforme Répit

Une offre multi-services

EPOP



**Favoriser l'intervention par les pairs**  
Développer le recours aux savoirs expérientiels

Prestations à domicile

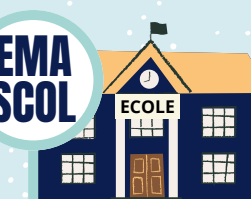
PCPE

Communauté 360

**Une dynamique collective au service de l'innovation**  
Un numéro unique et gratuit pour des solutions adaptées de proximité



EMA SCOL



**Appui à la Scolarisation**  
Soutenir la communauté éducative

PRHEJ

**Petite enfance & Loisirs**  
Faciliter l'accueil dans les structures de la petite enfance, périscolaires et de loisirs

CENTRE DE LOISIRS



[www.gcsms-moyenne-garonne-47.org](http://www.gcsms-moyenne-garonne-47.org)

Inscrivez-vous gratuitement pour faciliter votre accueil !



Programme & Inscription